

REPRÉSENTÉ PAR M. M. :
D. AURIOL & C. BAULT
INGÉNIEUR - ÉLECTRICIEN
8, COURS LAFAYETTE, 8
LYON
TÉLÉPHONE: MONCEY 57-43

Chauffe-eau électriques.



K N A B E

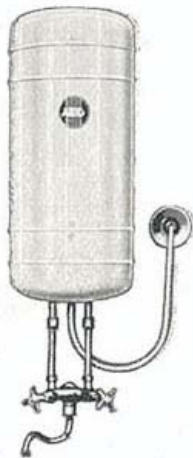
Confort, Propreté, Sécurité.

REPRÉSENTÉ PAR M. M.
D. AURIOL & C. BAULT
INGÉNIEUR - ÉLECTRICIEN
8, COURS LAFAYETTE, 8
LYON
TÉLÉPHONE: MONCEY 57-43

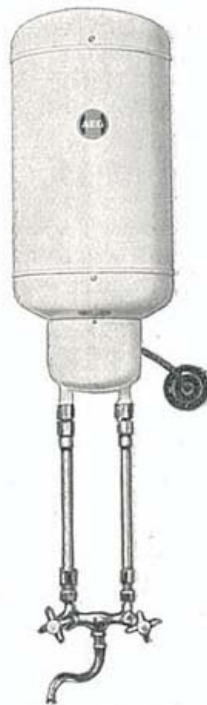


AEG

CHAUFFE-EAU ÉLECTRIQUES



Type 5 litres



Type 10 litres



Type 30-120 litres

Emploi du chauffe-eau électrique :

Le chauffe-eau électrique, à accumulation, fournit de l'eau chaude instantanément, automatiquement et à très bas prix, pour les besoins domestiques et industriels.

Son emploi est indiqué partout où l'eau chaude est utilisée journellement, c'est-à-dire : salles de bains, cuisines, buanderies, cabinets médicaux, salons de coiffure, hôtels, cafés, restaurants, boucheries, bureaux, etc... etc...

Le chauffe-eau électrique ne nécessite ni surveillance, ni entretien. Il fonctionne automatiquement, sans odeur, sans fumée et sans danger d'explosion, ce qui constitue une supériorité marquée sur les appareils similaires au gaz.

Il peut donc être installé partout, même dans une chambre à coucher.

Fonctionnement du chauffe-eau :

L'eau froide du réservoir est portée à 85° par les éléments chauffants.

Cette température atteinte, le thermostat coupe le courant. En prélevant de l'eau chaude, celle-ci est remplacée automatiquement par de l'eau froide. Dès que l'eau descend à une température de 75°, le thermostat réenclenche automatiquement le courant pour la reporter à la température de régime, soit 85°.

La consommation de courant est donc pratiquement proportionnelle à la demande d'eau chaude. La durée de chauffage normale est de 8 heures, mais elle peut être diminuée en augmentant simplement la puissance des éléments chauffants.

Le calorifugeage extrêmement efficace, maintient l'eau à une température quasi constante. L'abaissement horaire de température ne dépasse par 0°8.

Les secteurs électriques ont établi aujourd'hui des tarifs dégressifs, ou spéciaux pour le courant de nuit, permettant d'obtenir « l'eau chaude par l'électricité » à un très bas prix.

AEG

Choix d'un chauffe-eau :

La capacité d'un chauffe-eau dépend de la quantité journalière d'eau chaude utilisée.

Afin de fixer les idées, ajoutons qu'avec de l'eau à 85°, 6 litres environ suffisent par jour et par personne pour la cuisine, 20 à 30 litres pour un lavabo, 50 à 60 litres pour un bain. Un litre d'eau à 85° donne, par addition d'eau froide, son triple volume d'eau à environ 35°.

Prix de revient de l'eau chauffée à l'électricité :

Le prix de revient de l'eau chauffée à l'électricité dépend, naturellement, du prix du Kwh.

Pour évaluer cette dépense, prenons pour base le Kwh qui permet de porter 10 litres d'eau à la température de 85° et comme prix du Kwh 0 fr. 30.

Comme 150 litres d'eau, à environ 35°, sont nécessaires pour un bain, soit 50 litres d'eau à 85° et le reste en eau froide et que 5 Kwh sont nécessaires pour porter 10 litres d'eau à 85°, le prix de revient du bain est de 1 fr. 50. Le prix d'un litre d'eau chaude à 85° est de 0 fr. 03.

Prix des chauffe-eau électriques :

A) **Chauffe eau à haute pression** pour montage en applique, avec réservoir intérieur en tôle d'acier galvanisée pour une pression de service de 5 à 6 atm.

N°	Capacité litres	Puissance normale de chauffe Watts	Diamètre env. mm.	Hauteur env. mm.	NOMBRE DE PERSONNES (Nombre de bains par jour) Chauffage		PRIX Francs
					de nuit	continu	
241103	30	450	395	860	3	5	680.-
241105	50	600	455	945	5	7	860.-
241108	80	1,000	455	1,170	8 (ou 1 bain)	4 (+ 1 bain)	1145.-
241110	100	1,200	500	1,190	2 (+ 1 bain)	6 (+ 1 bain)	1260.-
241112	120	1,500	500	1,370	4 (+ 1 bain)	4 (+ 2 bains)	1445.-

Les accumulateurs à haute pression doivent être installés avec un groupe de sécurité comprenant : clapet de retenue et soupape de sûreté.

Pour les pressions d'eau supérieures à 6 atm., on doit employer un réducteur de pression.

Si l'eau est agressive, les accumulateurs normaux avec réservoir en tôle d'acier galvanisée ne peuvent convenir ; il faut alors prévoir des réservoirs pour haute pression en tôle de cuivre étamée. Prix sur demande.

B) **Chauffe-eau à basse pression** avec réservoir intérieur en tôle de cuivre étamée, pour montage en applique, pouvant être installé comme accumulateur à débordement, comme accumulateur à vidange ou comme accumulateur mixte. Temps de chauffe env. 8 heures.

N°	Capacité litres	Puissance normale de chauffe Watts	Diamètre env. mm.	Hauteur env. mm.	NOMBRE DE PERSONNES (Nombre de bains par jour) Chauffage		PRIX Francs
					de nuit	continu	
76355	5	600	235	500	—	2 à 4	345.-*
241001	10	1,200	265	625	—	4 à 8	575.-*
241203	30	450	395	860	3	5	775.-
241205	50	600	455	945	5	7	975.-
241208	80	1,000	455	1,170	8 (ou 1 bain)	4 (+ 1 bain)	1325.-
241210	100	1,200	500	1,190	2 (+ 1 bain)	6 (+ 1 bain)	1600.-
241212	120	1,500	500	1,370	4 (+ 1 bain)	4 (+ 2 bains)	1800.-

*Supplément : Tubes prolongateurs 50 cm. pour chauffe-eau 5 et 10 litres : Frs 50



AEG

Les prix ci-dessus s'entendent sans robinetterie, sauf pour les types de 5 litres N° 76.355 et 10 litres N° 241.001, qui sont toujours fournis avec batterie mélangeuse.

Le chauffe-eau de 5 litres peut être prévu avec une puissance de chauffe de 1.000 ou 1.200 W., moyennant un supplément de 50 francs.

L'appareil de 10 litres est livrable avec une résistance de 1.200W. en 110 ou 220V. et 2.000W. en 220V.

Pour les réservoirs de 30 à 120 litres, les temps de chauffe sont d'environ 8 heures, mais ils peuvent être augmentés ou diminués sur demande

Plus-value pour puissance de chauffe de 3 à 4 Kw	frs 175 . —
Plus-value pour puissance de chauffe de 6 Kw	frs 350 . —

C) ACCESSOIRES POUR CHAUFFE-EAU



13751/13742



28482



25826



25010

Thermostat unipolaire pour chauffe-eau de 5 à 120 litres	frs 200 . —
--	-------------

Thermostat bipolaire (pour montage en triphasé)	» 275 . —
---	-----------

Groupe de sécurité comprenant : Clapet de retenue / Soupape de sûreté)	» 140 . —
---	-----------

Réducteur de pression	» 235 . —
-----------------------	-----------

Elément de chauffe de rechange	» 50 . —
--------------------------------	----------

a) pour les réservoirs à débordement :

Batterie mélangeuse type bloc N° 28482 pour modèles 10 à 120 litres	120 . —
---	---------

Robinet d'arrêt et tube d'écoulement orientable pour modèles 30 à 120 litres N° 13742-13751	» 50 . —
---	----------

Garniture de bain avec douche mobile N° 27990	» 360 . —
---	-----------

b) pour les réservoirs à vidange :

Armature d'écoulement (30 à 120 l.) N° 25826	» 130 . —
--	-----------

Batterie mélangeuse (30 à 120 l.) N° 25010	» 265 . —
--	-----------

Indicateur de niveau d'eau tubulaire ou à cadran (30 à 120 l.)	» 100 . —
--	-----------

Soupape d'aération pour réservoirs à vidange ou mixte	» 50 . —
---	----------

SOCIÉTÉ FRANÇAISE AEG

POUR L'IMPORTATION ET LA VENTE EN FRANCE DU MATÉRIEL DE

l'Allgemeine Elektrizitäts-Gesellschaft, Berlin

Société Anonyme au Capital de Frs : 1.000.000

Adresse Télégraphique :
ALCONDUIT-PARIS-42

6, Rue Lamennais, PARIS-8°
R. C. Seine N° 219.744 B

Tél. ÉLYSÉES 96.40
(4 lignes groupées)



ULTIMHEAT®
UNIVERSITY MUSEUM